



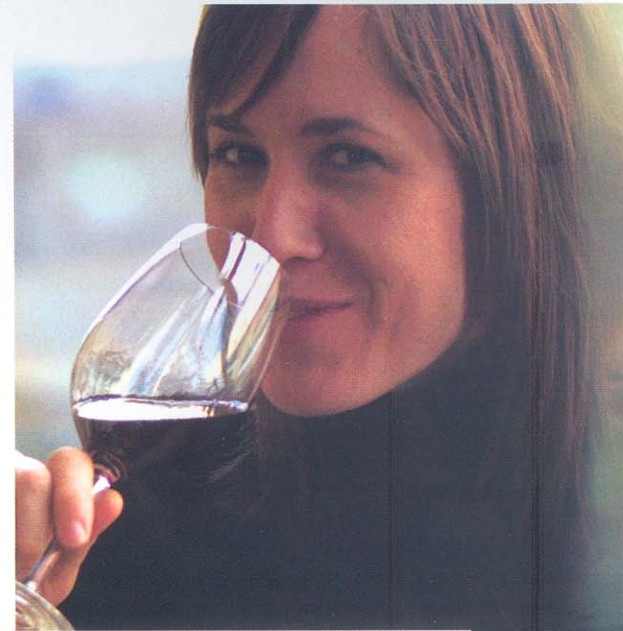
PULLMAN

Gastronomie par Weekend.ca, 2006-2007

TOP 10 Sommeliers

«La terre ne nous est pas léguée par nos parents, elle nous est prêtée par nos petits-enfants», ce proverbe amérindien est à l'image de **Véronique Dalle**, chef sommelière au Pullman. Fidèle, intègre aux vignerons qu'elle visite sur les terrains de jeu, qui travaillent la terre avec honnêteté, sans prétention, dans le respect de leur terroir. Pour financer ses études en musique classique, Véronique Dalle a travaillé dans le milieu de la restauration. Puis, pour se divertir, décida de prendre un cours, une initiation au vin. Elle se prend au jeu, petit à petit, apprivoise cette nouvelle forme d'expression. Suit différentes formations dont le cours de sommelier-conseil à l'Université du vin de Suze-La-Rousse, entre Valence et Avignon. Depuis deux ans, elle enseigne à l'ITHQ, le plaisir de partager, de se questionner, d'ouvrir une passion, de faire découvrir la culture gastronomique, l'histoire d'un pays autour du vin.

"The ground is not bequeathed to us by our parents, it is lent to us by our grandchildren." This Native American proverb gives us insight into **Veronique Dalle**, Chief Sommelière at the Pullman, who prefers to deal with winemakers who are sincere, have a sense of humility, and a respect for the land. Véronique's expertise in wine started when she worked in the restaurant business to pay for her studies in classical music. For the fun of it, she decided to take a course on wine. One thing led to another, and before she knew it, she had completed a sommelier course at the *Université du vin de Suze-La-Rousse*, located between Valence and Avignon. Finally, she had embraced a new form of personal expression. For the past two years she has been teaching at the *Institut de tourisme et d'hôtellerie du Québec (ITHQ)* where she enjoys sharing her passion with others, helping them discover culinary pleasures and a culture's history through wine.



Véronique Dalle

Chef sommelière
Bar à vins PULLMAN
3424, du Parc, Montréal
514-288-7779